



'Influence' Cie les Invendus

Fiche technique et conditions d'accueil

SALLE

Contact technique :

ROYER Yoann _ 06 69 12 34 25 royer.yoann.pro@gmail.com (Régisseur.G et tournée)

SALAUN Maxime _ 06 71 66 94 43 maxime.technique3@gmail.com (Régisseur en tournée)

Durée du spectacle : **45min**

Jauge : 800 prs (selon conditions d'accueil)

CONDITIONS D'ACCUEIL

- Temps de montage et d'échauffements des comédiens : 8h avec une pré-implantation lumière et son - L'équipe est composée de 3 personnes, 2 artistes et 1 régisseur technique.
- Si hébergement, prévoir 3 singles
- Pas de régime alimentaire spécifique

PLATEAU

- Dimensions minimales : Ouverture 8m ; Profondeur 8m ; Hauteur min 5m
- Nature du sol : tapis de danse noir
- Fond de scène noir
- Boîte noire à l'italienne

ACCESSOIRES

Poudre Holi*, sac cuir marron, balles de jonglages, boule à facette, pommes

* Du fait de l'utilisation de la poudre Holi, prévoir nettoyage du plateau après le spectacle : aspirateur + autolaveuse.

- Si une Cie devait jouer en co-plateau après nous, prévoir entre les deux spectacles le temps nécessaire au nettoyage (1h)
- Si du matériel technique se trouve dans les coursives (rack d'amplis, tableau électrique, panier de projecteurs, prévoir du coton gratté ou du tps pour le protéger.
- Bien faire attention que le public n'aille pas sur le plateau après la représentation

SON

- Un système son adapté à la salle (type L.A, Adamson, DnB)
- 4 retours sur pieds placés dans les coulisses aux quatre coins du plateau
- 1 console son avec 1 auxiliaire Stéréo Jardin/Cour
- G/R XLR pour les envois son, (carte son)
- Des égaliseurs 31 bandes pour chaque départ (face + retours)

L'alimentation son devra être séparée et protégée de celle de la lumière.

LUMIERES : *Pour toute adaptation merci de fournir un plan de masse de la salle. _*

Liste des projecteurs : -51 circuits trad

- 18x PAR64 CP62
- 6x PAR LED RUSH ZOOM
- 22x PC 1Kw
- 7x PC 2Kw
- 2x 613SX
- 1x 713SX
- 1x 714SX
- 2x Caméo Q-Spot 40w (fourni)
- Moteur boule à facettes (fourni)

Prévoir 2x Pieds de 2m

Prévoir 2x Pieds de 1m30

Prévoir 12x Platines

Prévoir 1 éclairage en salle dimmable

Régie lumière avec un boîtier Enttec + ordinateur (fourni)

DROITS D'AUTEURS

- Ce spectacle est inscrit à la SACD

LOGES

- Prévoir des loges équipées ainsi qu'un portant et des cintres, pouvant accueillir deux comédiens.
- Prévoir deux serviettes ainsi que 2 douches accessible après le spectacle.
- Prévoir un sac poubelle pour les costumes sale après le spectacle.
- Si plusieurs représentations, prévoir un lavage des costumes.
- Boissons : Bouteilles d'eau (plateau et loges), jus de fruits, thé et café, le tout en bio sont appréciés. - Encas : Fruits, chocolats, gâteaux sont également les bienvenus.

SERVICE

- Installation et réglages son : 1h
- Réglages lumière et encodage : 5h
- 1 technicien d'accueil
- Échauffement des comédiens au plateau : 1h30
- **Prévoir 1h de nettoyage après le spectacle, aspirateur et autolaveuse.**

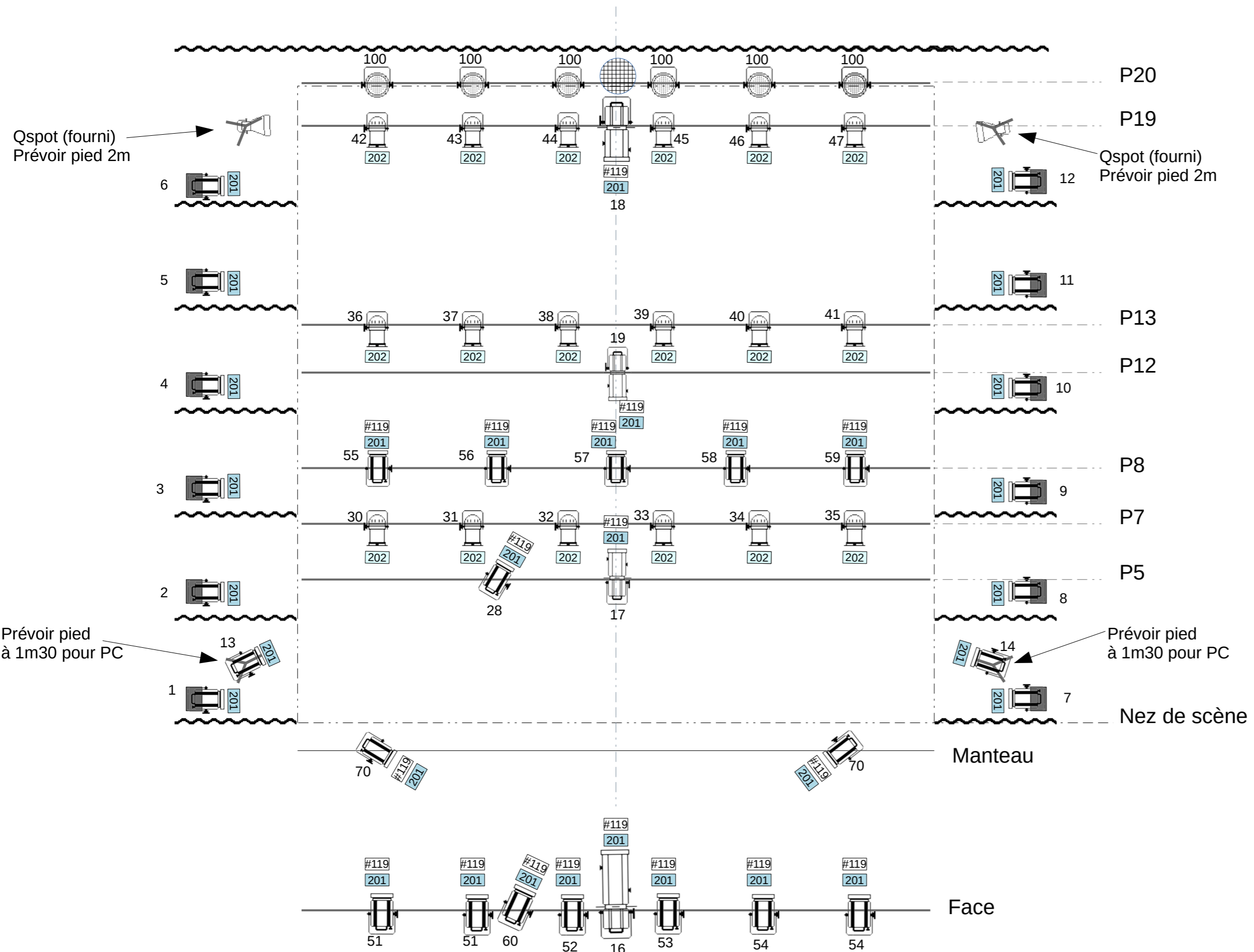
Cette proposition de service devra être discutée avec notre régisseur et pourra être modifiée en fonction de l'organisation du travail du lieu d'accueil.

Cette fiche technique fait partie intégrante du contrat.

PLAN DE FEU 'INFLUENCE'

CIE LES INVENDUS

05/2024



LÉGENDE

- PAR64 1kw CP62
- RUSH PAR LED
- PC 2kw (face)
- PC 1kw
- Découpe 1kw type 613 (17 et 19)
- Découpe 2kw type 713 (18)
- Découpe 2kw type 714 (16)
- LED Qspot (fournis) (prévoir dmx 3pts)
- PC 1kw sur platine
- Moteur boule à facette (prévoir alim + dmx 3pts)

Note
 - Banane vertical pour les pars
 -Métrage en annexe

- Prévoir éclairage salle sur dimmer

Régisseur
 Yoann ROYER
 06 69 12 34 25
 royer.yoann.pro@gmail.com

ANNEXE MÉTRAGE 'INFLUENCE' CIE LES INVENDUS

05/2024

